

Intelligent et configurable : répondez à vos besoins analytiques d'aujourd'hui et de demain

Chromatographe en phase gazeuse Agilent 8890





Combien vaut une heure de votre temps ?

Que vous soyez responsable d'un laboratoire de petite ou de grande taille, d'un laboratoire interne ou sous contrat, les défis auxquels vous êtes confrontés sont universels. Votre réussite dépend du respect des délais et de l'exactitude des données générées par vos instruments et vos employés. De plus, lorsque tout fonctionne sans accroc, vous pouvez consacrer plus de temps à des tâches telles que la recherche de nouveaux clients ou la veille technologique.

Le nouveau GC Agilent 8890 vous permet de garder le contrôle

Pourquoi le GC Agilent 8890 ? Parce qu'il est performant. Mais le 8890 offre bien plus que la fiabilité et les performances d'Agilent éprouvées depuis des décennies. Disposant de fonctionnalités intelligentes avancées, le 8890 détecte et compense les variations de la pression atmosphérique pour assurer la précision des résultats chromatographiques.

La GC intelligente : des instruments qui travaillent aussi dur que vous

Le GC 8890 n'est que l'un des représentants d'une nouvelle ligne d'instruments qui surveillent l'état du système, vous alertent en cas de problèmes potentiels et simplifient le dépannage. Vous pouvez donc planifier votre travail, ainsi que les opérations de maintenance, au lieu de réagir aux temps d'indisponibilité imprévus.

De plus, cet instrument est doté d'un système de contrôle électronique de la pression (EPC) à microcanaux. Cette conception exclusive d'Agilent offre une protection contre les contaminants dans les gaz tels que les particules, l'eau et l'huile, améliorant la fiabilité et la longévité.

Vérifiez le fonctionnement de votre laboratoire à tout moment et en tout lieu

Vous n'avez désormais plus besoin d'être dans votre laboratoire pour vous assurer de son bon fonctionnement. Des fonctionnalités d'accès à distance vous permettent de visualiser les informations de configuration, de résoudre les problèmes, de vérifier l'absence de fuites, d'effectuer le backflush des colonnes, de démarrer et d'interrompre les analyses d'échantillons et de gérer le développement de méthodes.

La GC intelligente simplifie la vie au sein et en dehors du laboratoire

Interface intuitive à écran tactile

Elle vous donne accès en temps réel à l'état et aux informations de l'instrument.

Écran d'accueil

Il vous permet de visualiser rapidement des informations actualisées sur la configuration du système et sur le circuit.

Écran de statut de l'instrument

Il vous permet de personnaliser et d'identifier les valeurs de consignes fréquemment utilisées pour pouvoir y accéder rapidement.

Écran d'affichage des chromatogrammes

Il permet de confirmer que les analyses se déroulent comme prévu.

Onglets supplémentaires

Ils vous donnent accès rapidement à des fonctions clés telles que :

- Méthodes
- Séquences
- Diagnostic
- Maintenance
- Journaux
- Paramètres
- Aide



Interface navigateur

Accédez à la plupart des fonctions disponibles sur l'écran tactile du GC, ainsi qu'à des fonctions d'aide, sans devoir vous tenir devant l'instrument.

- Accédez à l'instrument depuis n'importe quel navigateur (sur tablette, PC ou ordinateur portable).
- Modifiez les méthodes et séquences GC sans recourir à un système de données.
- Affichez les éléments des menus Diagnostic, Maintenance, Journaux et Aide.
- Consultez les journaux ou le manuel d'utilisation depuis votre bureau.
- Vérifiez l'état de l'instrument et effectuez des tests diagnostiques depuis n'importe quel endroit du réseau sécurisé de votre laboratoire.



Des fonctionnalités d'instrument intelligentes vous permettent de réduire le stress, de responsabiliser le personnel et de rentrer à l'heure chez vous

Les capacités intelligentes intégrées au GC Agilent 8890 vous donnent la liberté de travailler avec votre GC... au lieu de travailler devant votre GC. Ces capacités évolutives s'adaptent aux changements de vos besoins analytiques, afin que vous puissiez continuer de faire progresser votre laboratoire vers un avenir prospère.





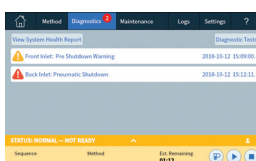
Vérifiez que votre GC est prêt à l'analyse, avant de commencer

Démarrez des tests diagnostiques à tout moment à l'aide de l'écran tactile ou de l'interface navigateur.



Maintenez le fonctionnement optimal de votre GC

Le GC 8890 surveille constamment les consignes et les tensions de référence. Lorsque des problèmes sont identifiés, une alerte apparaît sur l'écran tactile et dans l'interface navigateur.



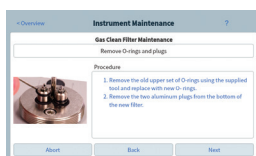
Réglez les problèmes rapidement

Des diagrammes en arbre pour la résolution autoguidée des problèmes sont intégrés à l'écran tactile et dans l'interface navigateur pour tous les problèmes importants, comme les chutes de pression.



Prévenez les problèmes avant qu'ils ne surviennent

Les compteurs de maintenance prévisionnelle EMF vous permettent de suivre les consommables courants afin d'optimiser leur durée de vie.



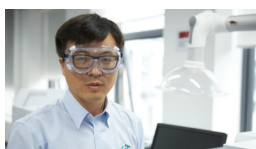
Réalisez facilement les procédures de maintenance courante

La maintenance autoguidée fournit des instructions étape par étape pour le remplacement des composants d'injecteur, des colonnes et des consommables de détecteur GC.



Surveillez les performances du GC

Évaluez automatiquement les blancs et les détecteurs GC à l'aide de techniques analytiques de pointe.

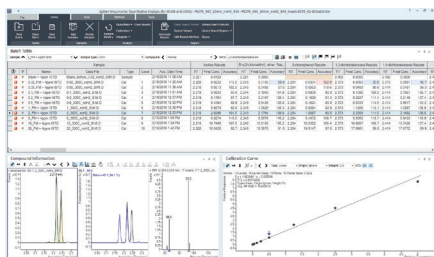


Réduisez vos coûts de fonctionnement

La possibilité d'utiliser de l'hydrogène ou de l'azote comme gaz vecteur réduit les coûts de fonctionnement. Le module de conservation d'hélium et le capteur d'hydrogène diminuent l'utilisation des gaz. Les modes veille/allumé réduisent la consommation de gaz et d'énergie.

Un flux de tâches en GC complet qui vous permet de passer de votre niveau actuel à celui que vous souhaitez atteindre.

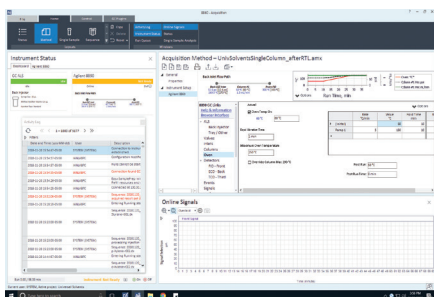
Depuis plus de 50 ans, Agilent ouvre la voie et transforme l'industrie avec ses instruments de GC et de GC/MS, ses consommables, ses logiciels, et plus encore. Et à chaque étape de notre progression, vos objectifs deviennent *nos* objectifs : améliorer l'expérience utilisateur, l'activité du laboratoire et la réussite de vos projets.



Logiciel Agilent MassHunter

Optimisez les opérations et renforcez la productivité

- Réalisez efficacement la collecte, le traitement et le reporting des données.
- Accédez facilement à des flux de tâches adaptés à votre application avec une prise en charge complète des GC et GC/MS.
- Utilisez une seule plate-forme logicielle pour tous les instruments de GC et de GC/MS Agilent, notamment les simples quadripôles, les quadripôles en tandem et les GC/Q-TOF.
- Analysez les échantillons complexes, y compris les matrices environnementales ou alimentaires, avec des procédures d'analyse et de reporting basées sur les composés et utilisent MassHunter Quantitative Analysis et son outil de personnalisation Quant-My-Way.
- Simplifiez le traitement des données avec des logiciels performants adaptés à votre application tels que les bibliothèques MS avec calage des temps de rétention, les bases de données MRM (multiple reaction monitoring) et les bibliothèques et bases de données haute-résolution personnalisées.



Logiciel Agilent OpenLab CDS

Collectez, analysez et partagez les données

- Optimisez les procédures de routine des LC, GC et MS simple quadripôle.
- Rendez votre personnel rapidement opérationnel avec des logiciels simples d'utilisation pour les instruments de LC, de GC et de MS simple quadripôle, y compris de nombreux instruments non Agilent.
- Maintenez la qualité et la fiabilité dans la production chimique et pharmaceutique avec le contrôle des accès en fonction des rôles utilisateur et avec des audits exhaustifs.
- Traitez de grandes quantités de données en visualisant les ensembles de données à l'aide de l'explorateur de pics.
- Soulignez visuellement les échantillons hors spécifications ou pour lesquels l'analyse a échoué dans des rapports personnalisables.
- Automatisez les tâches chronophages et sujettes aux erreurs en intégrant le programmeur d'échantillons pour OpenLab CDS à votre LIMS (laboratory information management system).

MassHunter et OpenLab CDS associent tous les deux des capacités d'acquisition et de traitement des données avec des calculs automatisés personnalisables pour assurer l'obtention efficace de résultats justes.



Compatibilité avec la spectrométrie de masse

Une fiabilité de la détection et de l'identification améliorée

Le GC 8890 est compatible avec les GC/MS Agilent simple quadripôle, triple quadripôle et Q-TOF.



Solutions de préparation d'échantillons Agilent

Réussissez l'extraction et la concentration de vos échantillons à partir de matrices complexes

- Les kits prêts à l'emploi Agilent Bond Elut QuEChERS facilitent la préparation d'échantillons.
- Produisez des extraits plus propres à l'aide des produits de SPE Agilent Bond Elut.



Solutions de purification des gaz Agilent

Réduisez la détérioration des colonnes et les pertes de sensibilité

- Garantisiez la pureté des gaz avec les filtres Gas Clean.
- Un capteur intelligent activé par un indicateur sensible vous alerte quand les filtres sont saturés et doivent être remplacés.



Circuit analytique inerte Agilent

Une inertie fiable et constante de l'injecteur au détecteur

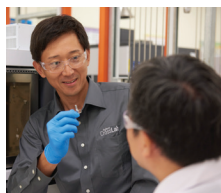
- Réduisez l'adsorption dans le circuit de l'échantillon pour détecter de façon plus juste et plus reproductible les analytes à l'état de traces.
- Atteignez les limites de détection extrêmement basses, de l'ordre des parties par milliard ou par billion, exigées pour les analyses actuelles.



Colonnes capillaires GC Agilent J&W

Des performances et une fiabilité constantes

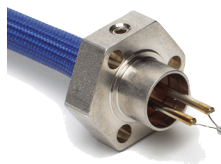
- Les colonnes Ultra Inert, avec des inserts inertes, garantissent l'obtention d'un rapport signal sur bruit optimal.
- Des niveaux de ressuage très faibles, une inertie supérieure et une excellente reproductibilité d'une colonne à l'autre.
- Des clés d'identité colonne intelligente permettent de suivre la configuration, la température, l'utilisation et le nombre d'injections des colonnes.



Options de réparation flexibles

Relancez l'activité de votre laboratoire

- **Réparations à la demande** : quand un diagnostic ou des réparations de l'instrument doivent être effectués, nos experts le rendent rapidement de nouveau opérationnel.
- **Contrats de service** : réglez votre problème actuel et assurez la couverture de votre instrument pour tout problème ultérieur pendant un an.
- **Réparation en atelier** : envoyez-nous votre instrument et nous le remplaçons, ou alors nous le réparons et vous le renvoyons.



Des pièces de rechange d'origine pour les détecteurs Agilent

L'authenticité des pièces de rechange est un élément essentiel

- Elle réduit le bruit de fond et évite les problèmes d'intensité du signal et de variation de la réponse.
- Elle permet de maintenir la fiabilité des performances, la qualité du signal et la disponibilité maximale de l'instrument.
- Les pièces sont couvertes par le contrat de service Agilent et par une garantie de 90 jours à partir de la date d'expédition.

Agilent CrossLab : une expertise réelle pour des résultats concrets

CrossLab est une capacité d'Agilent qui intègre la gestion des services, des consommables et des ressources du laboratoire, afin que vous puissiez améliorer l'efficacité, optimiser le fonctionnement, augmenter la disponibilité des instruments et développer les compétences des utilisateurs de votre laboratoire.



Pour en savoir plus :

www.agilent.com/chem/gc

Outil de sélection de colonnes GC :

<http://selectgc.chem.agilent.com>

Circuit analytique inerte :

www.agilent.com/en/promotions/inertflowpath

Achetez en ligne :

www.agilent.com/chem/store

Pour trouver un centre de clientèle Agilent dans votre pays, rendez-vous sur :

www.agilent.com/chem/contactus

France :

0810 446 446

customercare_france@agilent.com

États-Unis et Canada :

1-800-227-9770

agilent_inquiries@agilent.com

Europe :

info_agilent@agilent.com

Asie et Pacifique :

inquiry_lsca@agilent.com

Ces informations peuvent être modifiées sans préavis.

© Agilent Technologies, Inc. 2018
Publié aux États-Unis, le 7 décembre 2018
5994-0476FR

