



# ODOR ON-LINE

ANALYSE RAPIDE PAR CHROMATOGRAPHIE DES  
PRODUITS ODORANTS

**T.H.T. MERCAPTANS. H<sub>2</sub>S.**

DETECTION SPECIFIQUE ELECTROCHIMIQUE.



LYON Siège : 150 rue des sources 69280 Marcy L'Etoile tél. : 04 78 44 29 47 Fax 04 78 44 29 62  
email : [sra.marcy@wanadoo.fr](mailto:sra.marcy@wanadoo.fr)

Agence de Paris : 21 allée de Clichy 93340 Le Raincy tél. : 01 43 02 06 60 Fax 01 43 01 96 48  
email : [sra.jv@wanadoo.fr](mailto:sra.jv@wanadoo.fr)



## ODOR ON-LINE . ANALYSEUR POUR LES PRODUITS ODORANTS.

L' Odor On-line est un véritable analyseur en ligne conçu autour de la norme ISO 6326T2 pour la détermination rapide des odorants du gaz naturel.

L' Odor On-line est le premier système de haute précision facile à transporter et à utiliser.

Basé sur l' emploi d' une colonne chromatographique spécifique et d' une détection électrochimique, l' odor on-line peut déterminer rapidement la teneur en Tétrahydrothiophène , en Tributylmercaptan , en Ethylmercaptan , en H2S et d' une manière générale de tous les composés R-SH.

L' Odor On-line couplé avec un micro-ordinateur par RS-232 fournit des résultats précis ainsi que des alarmes réglées en fonction des besoins des utilisateurs sur les limites hautes et basses de concentrations. Il est complètement autonome grâce à son logiciel de pilotage et d' acquisition. Il peut chaîner des calibrations automatiques avec des séquences de mesures.

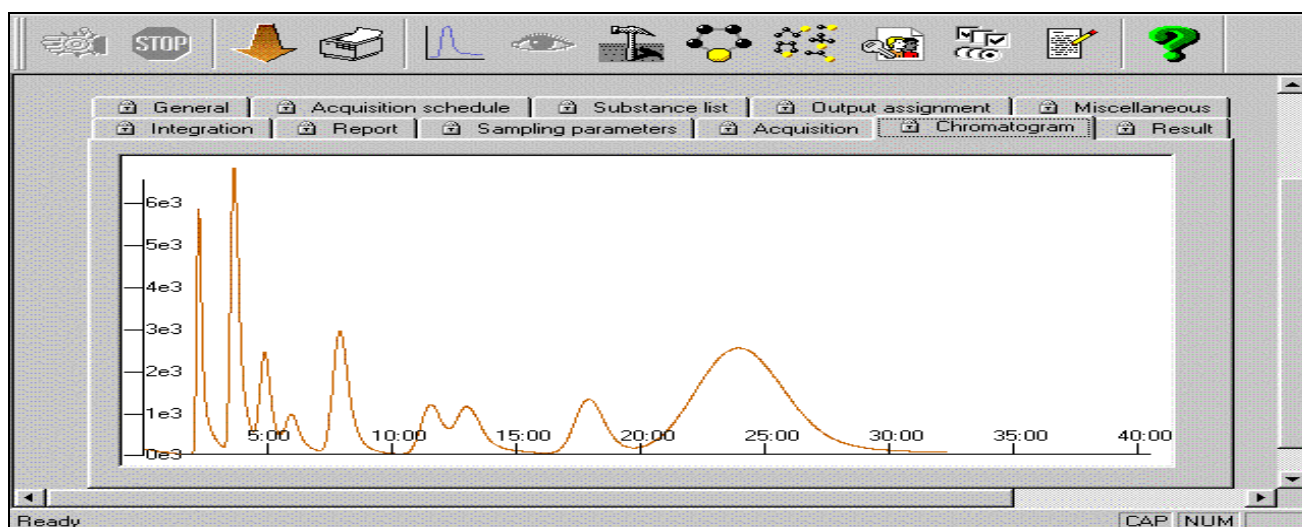
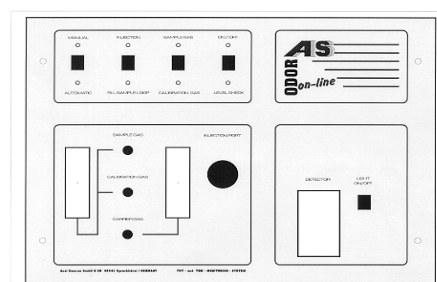
Sa facilité d' emploi et son autonomie font de lui l' assistant idéal des mesures en ligne sur sites et en laboratoire.

### SPECIFICATIONS TECHNIQUES.

- Temps de stabilisation : 10 mn.
- Durée des mesures : THT seul :5 mn.  
Analyse détaillée : 30 mn maximum.
- Colonne en verre chauffée.
- Détection électrochimique spécifique.
- Poids : 10 kg.
- Gaz vecteur : Air .(Pompe fournie)
- Sensibilité max.: 0.01 mg /M3 en THT.
- Sorties 4-20 mA ou Modbus en options.
- Alarmes hautes et basses .Contacts par relais.
- Livré complet avec logiciel et accessoires.



ODOR on-line



LYON Siège : 150 rue des sources 69280 Marcy L'Etoile tél. : 04 78 44 29 47 Fax 04 78 44 29 62

email : [sra.marcy@wanadoo.fr](mailto:sra.marcy@wanadoo.fr)

Agence de Paris : 21 allée de Clichy 93340 Le Raincy tél. : 01 43 02 06 60 Fax 01 43 01 96 48

email : [sra.jv@wanadoo.fr](mailto:sra.jv@wanadoo.fr)